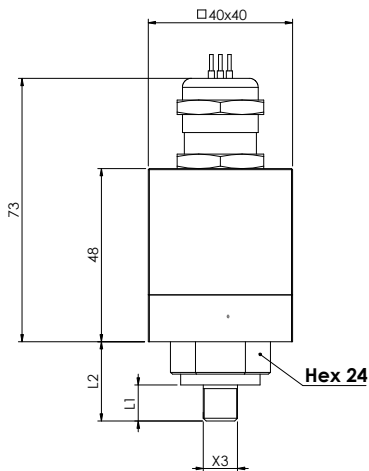


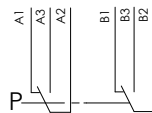
# DRUCKSCHALTER MIT DOPPELMIKROSCHALTER PRESSURE SWITCH WITH DOUBLE MICROSWITCH

# 67



### ELECTRICAL SHEET

without pression



SPDT contacts



**Schock und Schwingung - Genehmigt nach Norm: CEI EN 61373:2012, Kat. 3**  
**Shock and Vibration Approved according to the standard: CEI EN 61373:2012, Cat 3**

CODE - PART NUMBER	Der Schalt- und Rücksetzungswert kann auf Anfrage bei Euroswitch eingestellt werden <i>Setting and resetting adjustable in Euroswitch on request</i>	Toleranz bei 20°C / <i>Tolerance at 20°C</i> bar
67 2 ▲ ● ■ 1	1 - 4	± 0,3
67 2 ▲ ● ■ 2	3 - 6	± 0,5

### ▲ Gehäusematerial *Case Material*

Anschluss an den Prozess *Thread connection*

0 Verzinkter Stahl	0 Zinc plated steel case
2 Edelstahl AISI 316 *	2 Stainless steel AISI 316 *
5 Edelstahl AISI 303	5 Stainless steel AISI 303

\* Standard

\* Standard

### ● Gewinde (X3)

Gewinde (X3)	Threads (X3)	L1	L2 (mm)
2 1/4" Gas konisch	2 1/4" Gas conical	12	24
6 1/4" Gas zylindrisch	6 1/4" Gas cylindrical	12	24
G 1/8" Gas zylindrisch	G 1/8" Gas cylindrical	10	22

\* Standard G1/8" zylindrisch

\* Standard G1/8" cylindrical

### ■ Membran (Siehe S. 17) *Diaphragms (see page 17)*

1 NBR	1 NBR
3 EPDM CH	3 EPDM CH
6 HNBR	6 HNBR

Gehäuse	Eloxiertes Aluminium
Kabeleinführung	Vernickeltes Messing
Elektrischer Anschluss	Radox-Drähte L= 1m - 1mm <sup>2</sup>
Elektrische Eigenschaften	5 (4) A / 14 VDC 4 (3) A / 30 VDC 5 (3) A / 125 VAC 3 (2) A / 250 VAC
Max. Fluidtemperatur	-30° bis 80°C je nach Membran
Art des Antriebs	1B
Mechanische Lebensdauer	10 <sup>6</sup> Schaltspiele
Max. Sicherheitsdruck	50 bar
Max. Betriebsdruck	20 bar
feste Hysterese	~ 10%÷30% des Eichwerts
Schutzklasse	IP67
Gewicht	~ 280 g

Case	Anodized aluminium
Gland	Nickel plated Brass
Electrical connection	Wires in Radox L= 1m - 1mm <sup>2</sup>
Electrical characteristics	5 (4) A / 14 VDC 4 (3) A / 30 VDC 5 (3) A / 125 VAC 3 (2) A / 250 VAC
Max fluid temperature	-30° to 80°C depending on diaphragm
Action type	1B
Mechanical working life	10 <sup>6</sup> operations
Max overpressure limit	50 bar
Max working pressure	20 bar
Fixed hysteresis	~ 10%÷30% of setting value
Protection degree	IP67
Weight	~ 280 g

Für einen ordnungsgemäße Verwendung siehe die allgemeinen Hinweise im Euroswitch Druckschalter-Katalog, S. 11-15. *For a correct use please refer to "General Notes" in the pressure switches Euroswitch catalogue, p. 11-15.*

Das Unternehmen behält sich vor, ohne vorherige Ankündigung technische Änderungen an den Produkten vorzunehmen oder die Produktion einzustellen. *The Company reserves the right to modify the technical features of the products or halt production at any time without notice.*